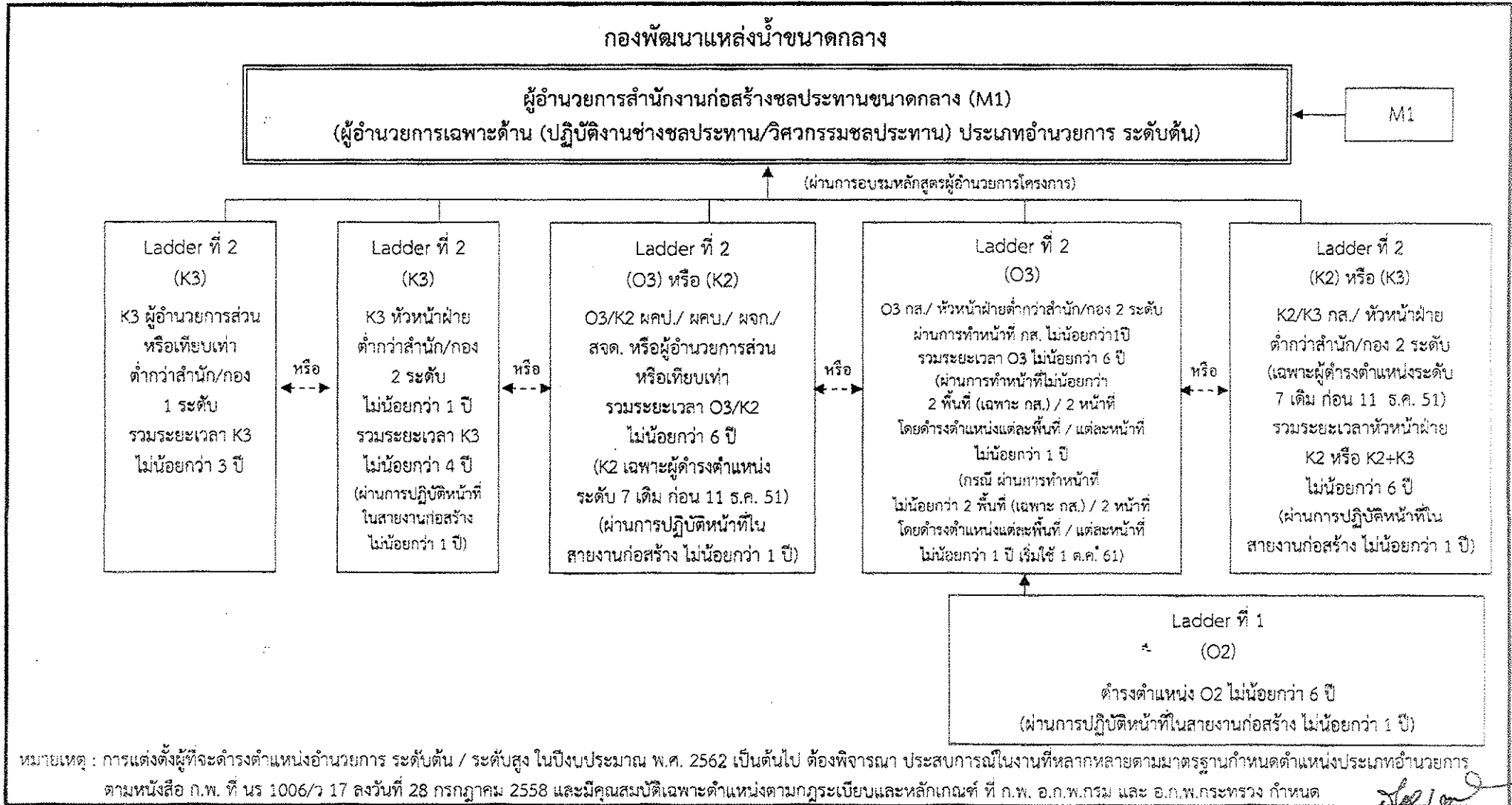


ภาพแสดง เส้นทางตั้งสมประสบการณ์ (Career Chart) (ปรับปรุงใหม่)



หมายเหตุ : การแต่งตั้งผู้ที่จะดำรงตำแหน่งอำนาจการ ระดับต้น / ระดับสูง ในปีงบประมาณ พ.ศ. 2562 เป็นต้นไป ต้องพิจารณา ประสบการณ์ในงานที่หลากหลายตามมาตรฐานกำหนดตำแหน่งประเภทอำนาจการ ตามหนังสือ ก.พ. ที่ นร 1006/ว 17 ลงวันที่ 28 กรกฎาคม 2558 และมีคุณสมบัติเฉพาะตำแหน่งตามกฎระเบียบและหลักเกณฑ์ ที่ ก.พ. อ.ก.พ.กรม และ อ.ก.พ.กระทรวง กำหนด

ตำแหน่งเป้าหมาย ..ระบุ - ชื่อตำแหน่ง - หน่วยงานสังกัด	ตำแหน่งในเส้นทางก้าวหน้า ..ระบุ - ชื่อตำแหน่ง - หน่วยงานสังกัด - ระยะเวลาในการถือครองตำแหน่ง	→ ↑	→ ↑	←→	←→	←→	←→
		ดำรงตำแหน่ง ตามทิศทางลูกศร	ดำรงตำแหน่ง ตามทิศทางลูกศร	ดำรงตำแหน่งใด ก่อนก็ได้	หรือ	ดำรงตำแหน่งใด ตำแหน่งหนึ่ง	ประกาศใช้ 1 ตุลาคม 2560